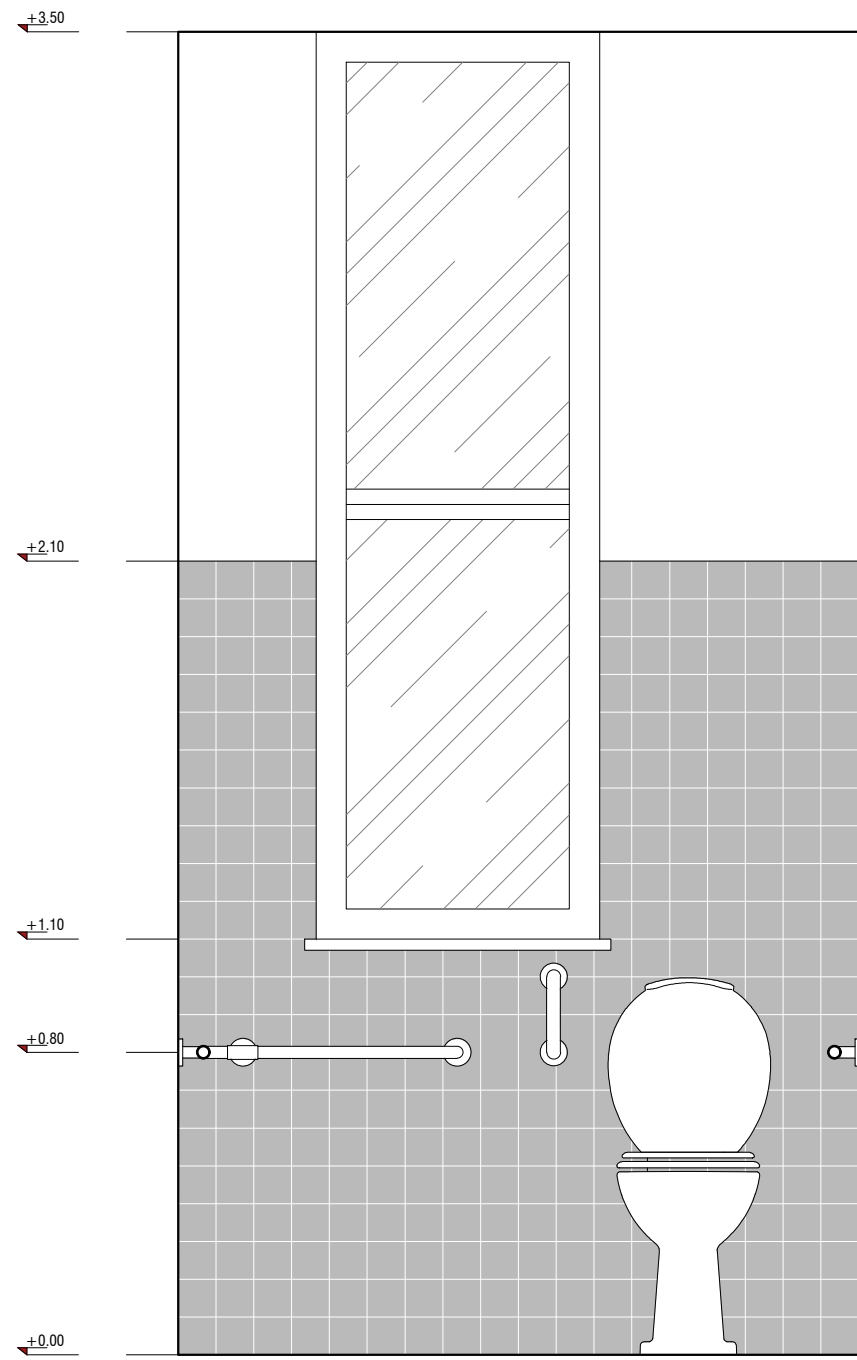
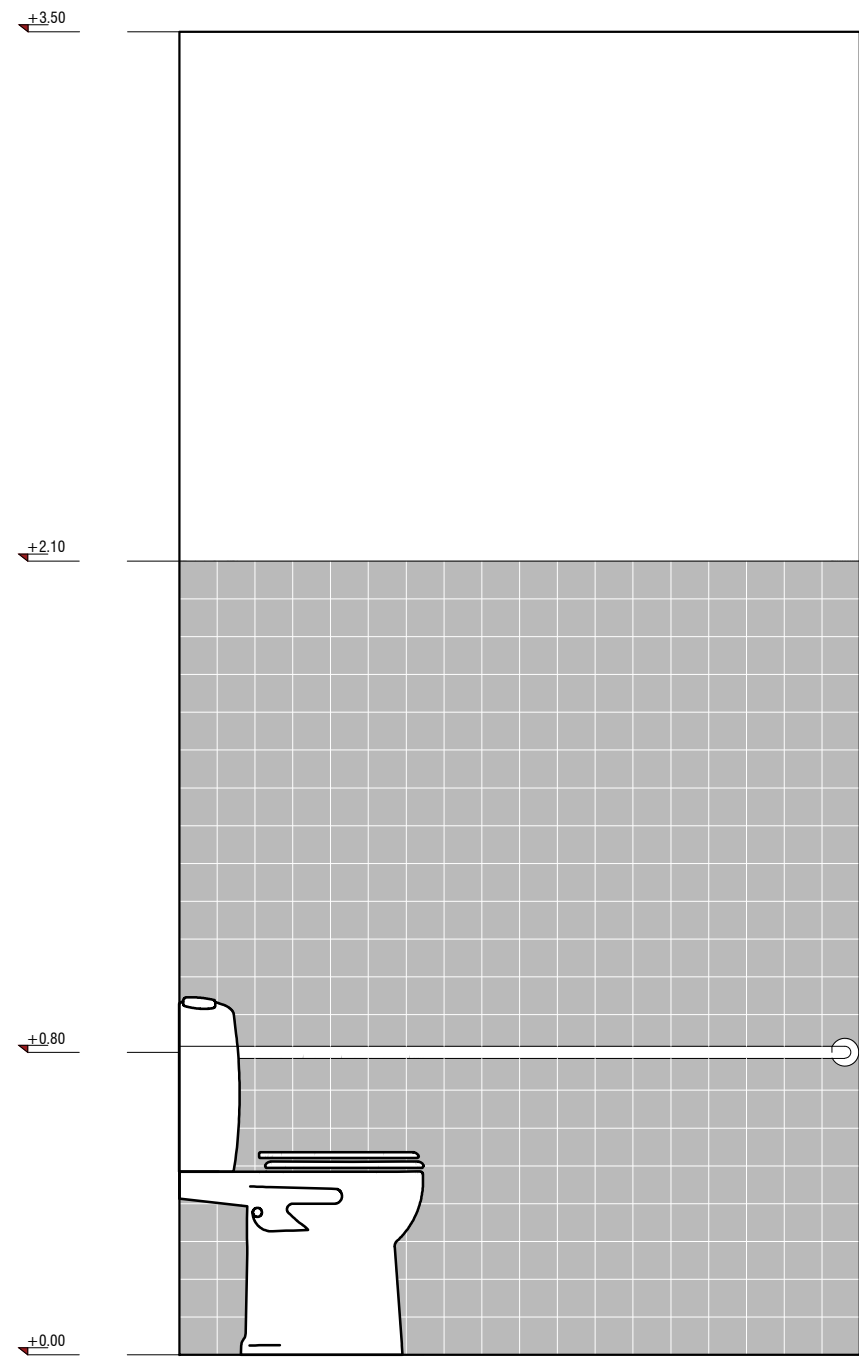


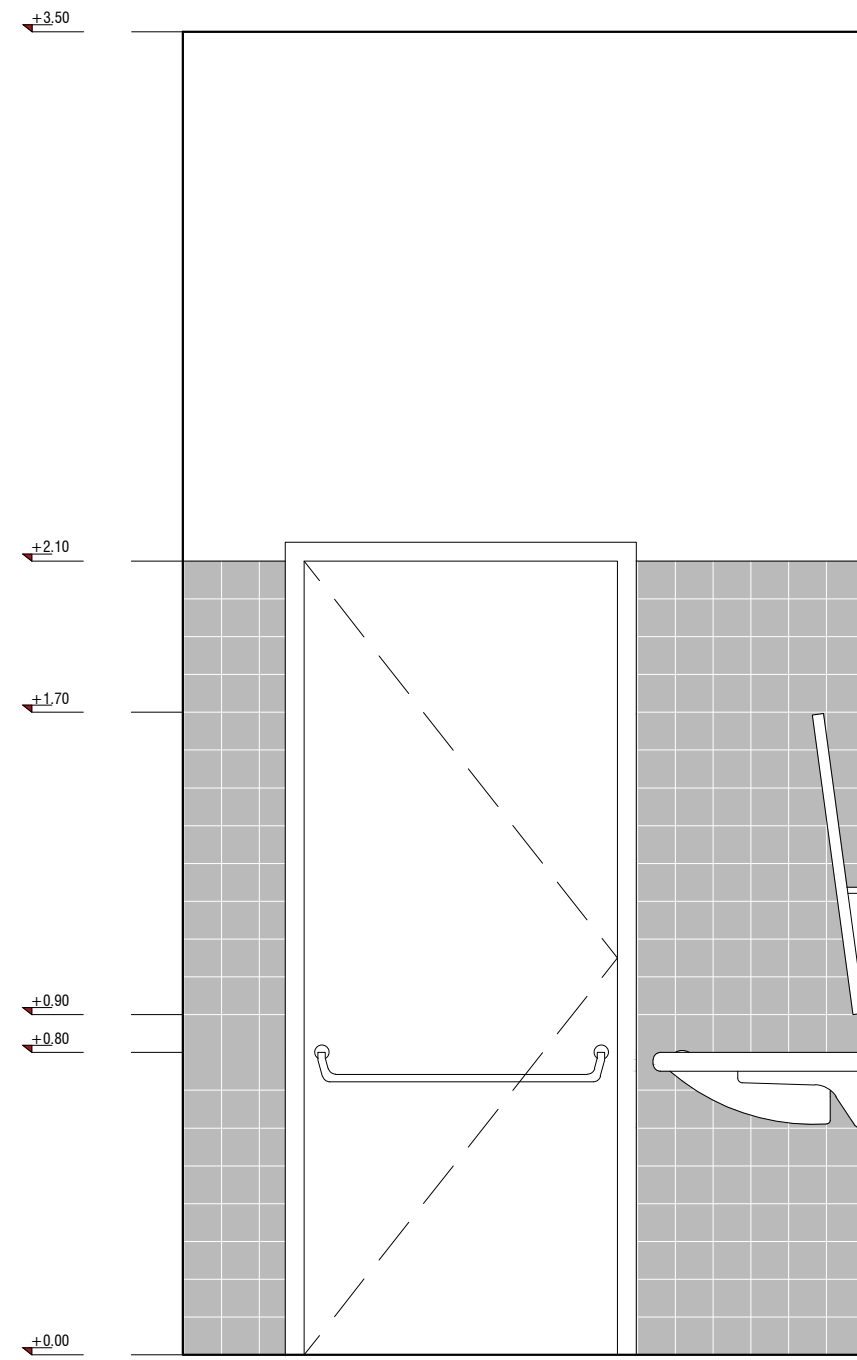
PIANTA WC DISABILI



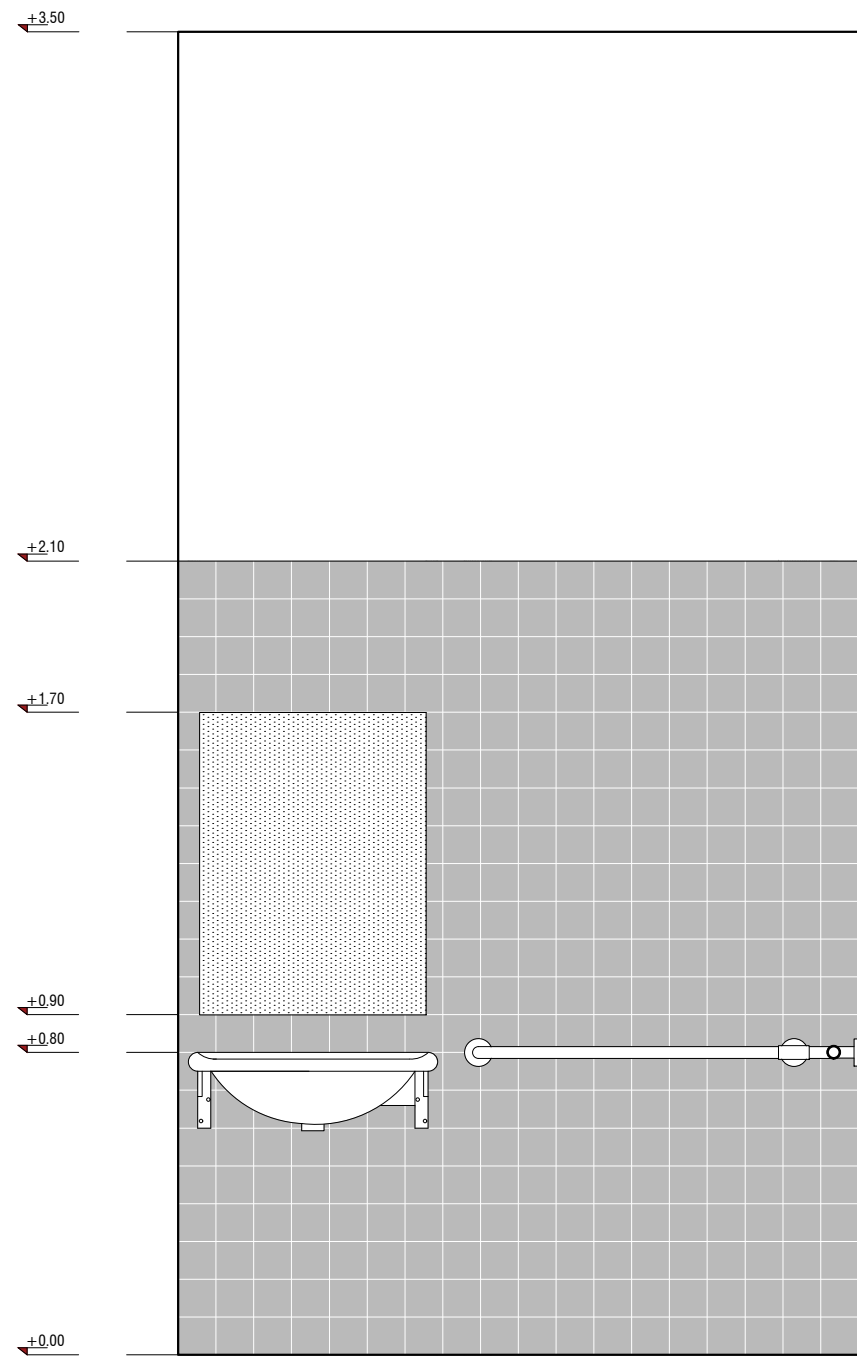
SEZIONE A-A'



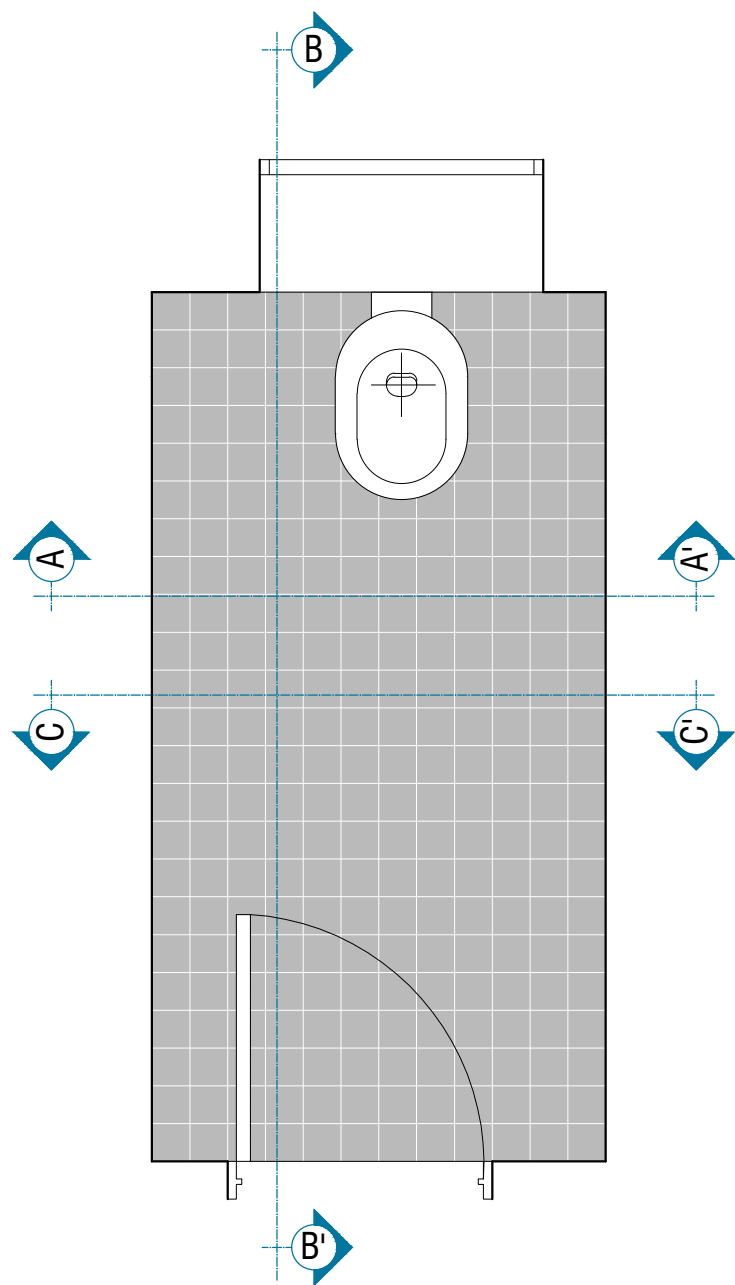
SEZIONE B-B'



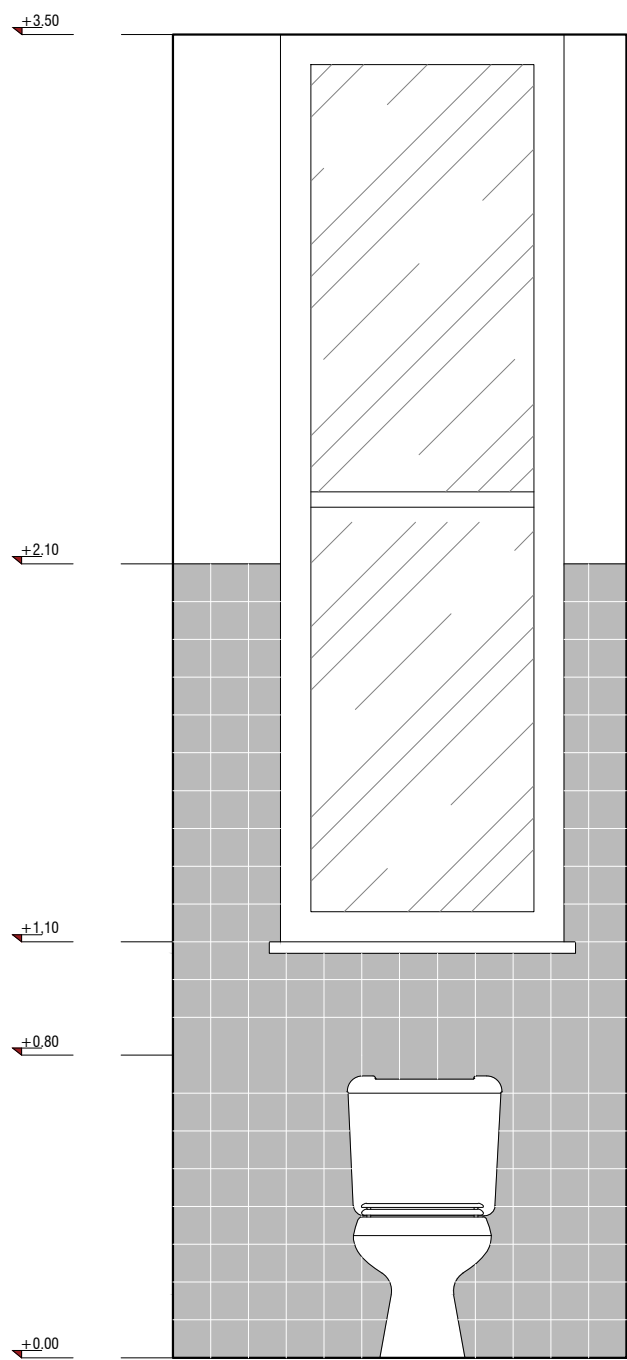
SEZIONE C-C'



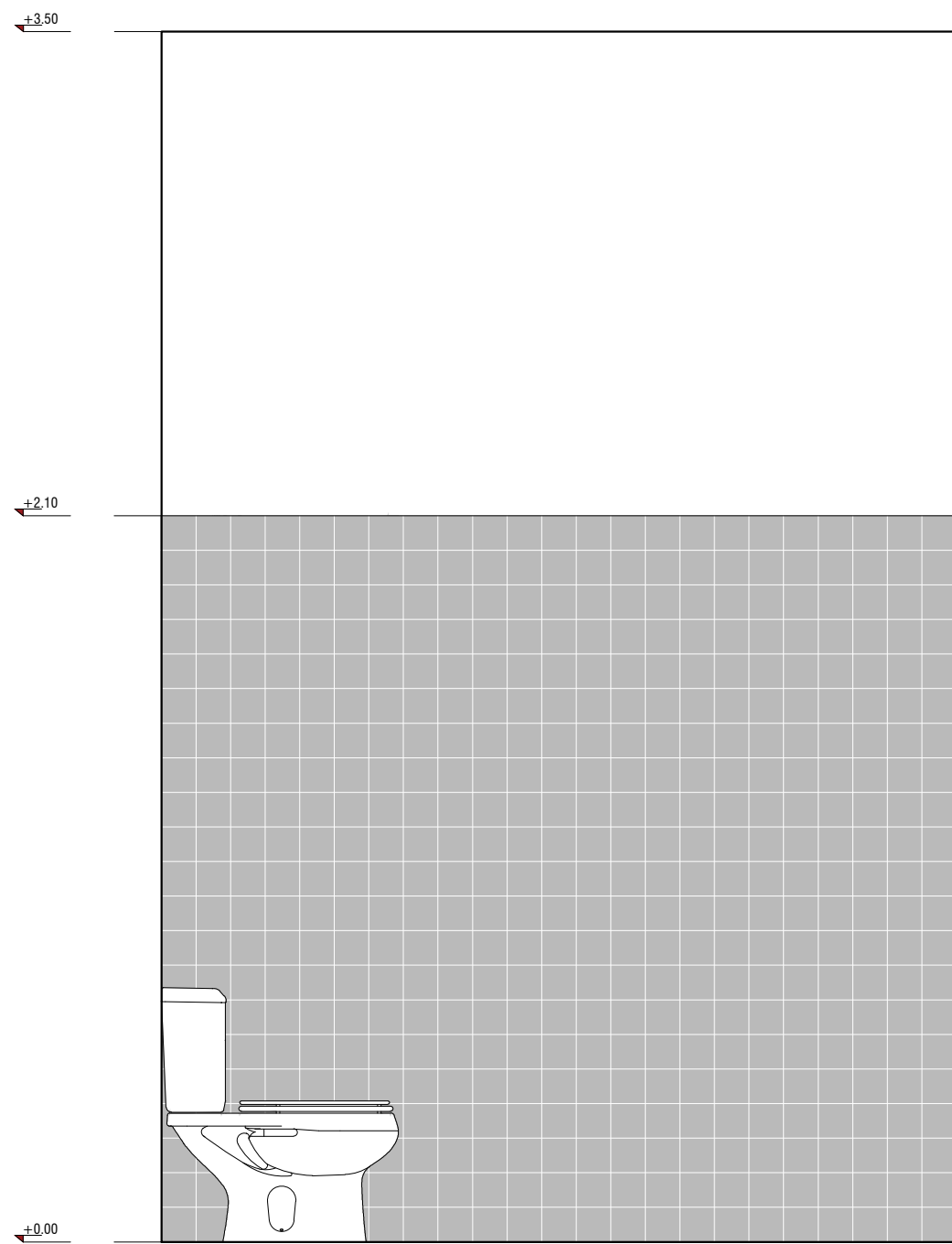
SEZIONE D-D'



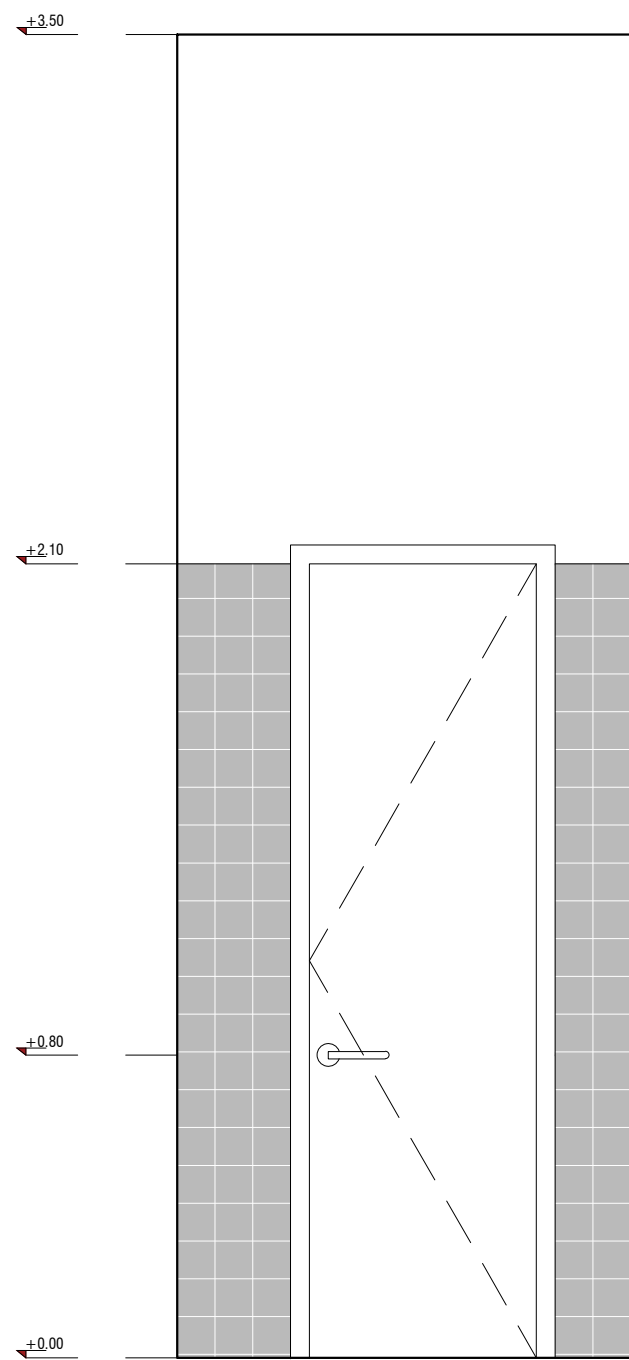
PIANTA WC



SEZIONE A-A'



SEZIONE B-B'



SEZIONE C-C'

REGIONE PIEMONTE
COMUNE DI ASTI

PROGETTO ESECUTIVO

Progettazione Esecutiva relativa a lavori di adeguamento sismico, riqualificazione energetica, abbattimento delle barriere architettoniche e messa in sicurezza edificio della *Scuola Primaria - Rio Crosio* sita in Corso XXV Aprile n° 151 nel Comune di Asti (14100 - AT)

CUP G31F19000170001

PNRR - Missione 4 - Componente 1 - Investimento 3.3
Finanziato dall'Unione Europea - NextGenerationEU



ELABORATI GRAFICI - ARCHITETTONICI

PARTICOLARI SERVIZI IGIENICI

Particolari Servizi Igienici Scala 1:20

DATA:	MAGGIO 2023	PROGETTO ESECUTIVO
REVISIONE:		

CAPOGRUPPO RTP - PROGETTISTA:

Arch. Alberto Vaccario
Piazza Dante n. 1,
18020 - Solonghello (AL)
Tel.: 339 1261982
E-Mail P.E.C.:
albertovaccario@pec.albertovaccario.com

TIMBRO E FIRMA

COMMITTENTE:

Comune di Asti
Piazza San Secondo, 1
14100 Asti (AT)
Tel: (+39) 0141.399111
P.IVA 00072360050
P.E.C.: protocollo.comuneasti@pec.it

TIMBRO E FIRMA

AT-RC_EDS_ES_TAV.PA-8P

Lo studio "Arch. Alberto Vaccario" si riserva la proprietà di questo disegno a norma delle vigenti leggi. La riproduzione totale o parziale o il trasferimento a terzi sono consentiti solo previa autorizzazione scritta.